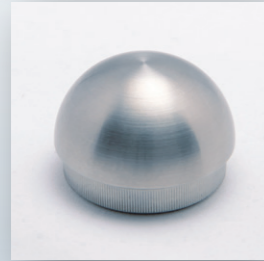


# EBS

Edelstahlbeschläge  
für Geländerkonstruktionen

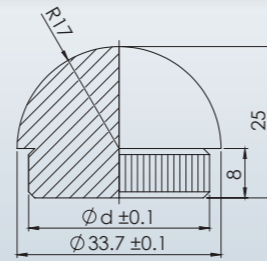
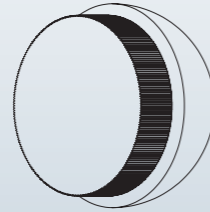
## Rohrabschlussstopfen



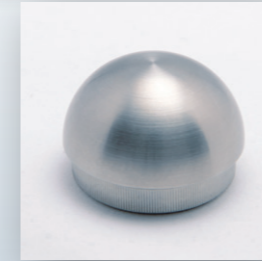


### Rohrabschlussstopfen

Ø 33,7  
Halbkugel, massiv

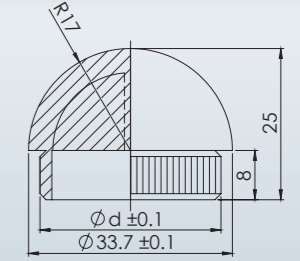
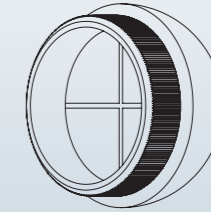


Artikel-Nr.	Rohr Ø	Rohrwanddicke	d	Bohrung	Material
3 11 12 11	33,7	2,0	29,9	ohne	V2A
3 11 12 21	33,7	2,6	28,7	ohne	V2A

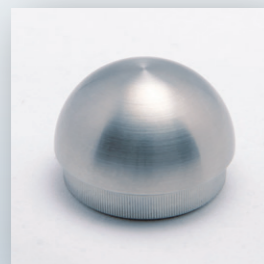


### Rohrabschlussstopfen

Ø 33,7  
Halbkugel, hohl

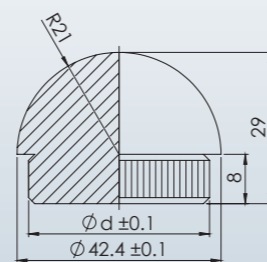
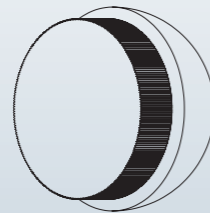


Artikel-Nr.	Rohr Ø	Rohrwanddicke	d	Bohrung	Material
3 21 12 11	33,7	2,0	29,9	ohne	V2A
3 21 12 21	33,7	2,6	28,7	ohne	V2A

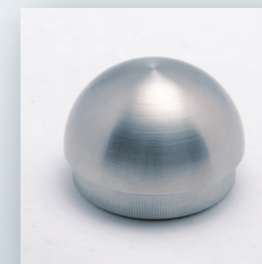


### Rohrabschlussstopfen

Ø 42,4  
Halbkugel, massiv

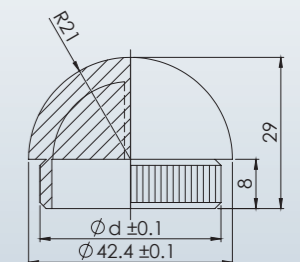
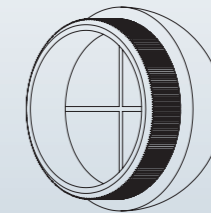


Artikel-Nr.	Rohr Ø	Rohrwanddicke	d	Bohrung	Material
3 11 13 11	42,4	2,0	38,6	ohne	V2A
3 11 13 21	42,4	2,6	37,4	ohne	V2A

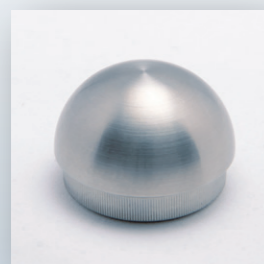


### Rohrabschlussstopfen

Ø 42,4  
Halbkugel, hohl

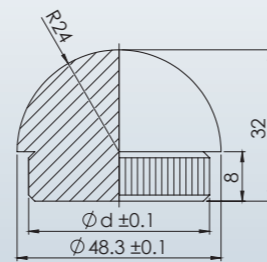
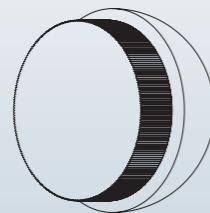


Artikel-Nr.	Rohr Ø	Rohrwanddicke	d	Bohrung	Material
3 21 13 11	42,4	2,0	38,6	ohne	V2A
3 21 13 21	42,4	2,6	37,4	ohne	V2A

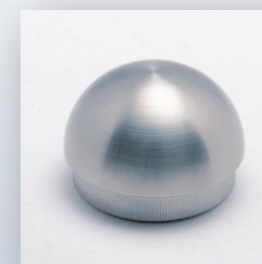


### Rohrabschlussstopfen

Ø 48,3  
Halbkugel, massiv

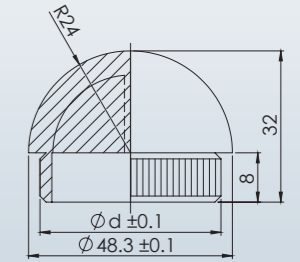
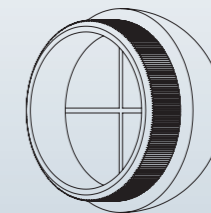


Artikel-Nr.	Rohr Ø	Rohrwanddicke	d	Bohrung	Material
3 11 14 11	48,3	2,0	44,5	ohne	V2A
3 11 14 21	48,3	2,6	43,3	ohne	V2A



### Rohrabschlussstopfen

Ø 48,3  
Halbkugel, hohl

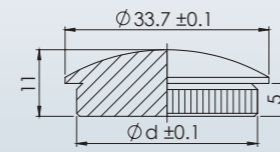


Artikel-Nr.	Rohr Ø	Rohrwanddicke	d	Bohrung	Material
3 21 14 11	48,3	2,0	44,5	ohne	V2A
3 21 14 21	48,3	2,6	43,3	ohne	V2A



### Rohrabschlussstopfen

Ø 33,7  
Bogen, massiv

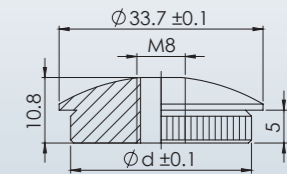


Artikel-Nr.	Rohr Ø	Rohrwanddicke	d	Bohrung	Material
3 12 12 11	33,7	2,0	29,9	ohne	V2A
3 12 12 21	33,7	2,6	28,7	ohne	V2A



### Rohrabschlussstopfen

Ø 33,7 mit Gewinde  
Bogen, massiv

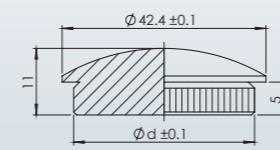


Artikel-Nr.	Rohr Ø	Rohrwanddicke	d	Bohrung	Material
3 12 22 11	33,7	2,0	29,9	M 8	V2A
3 12 22 21	33,7	2,6	28,7	M 8	V2A



### Rohrabschlussstopfen

Ø 42,4  
Bogen, massiv

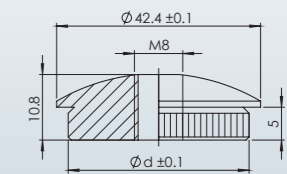


Artikel-Nr.	Rohr Ø	Rohrwanddicke	d	Bohrung	Material
3 12 13 11	42,4	2,0	38,6	ohne	V2A
3 12 13 21	42,4	2,6	37,4	ohne	V2A



### Rohrabschlussstopfen

Ø 42,4 mit Gewinde  
Bogen, massiv

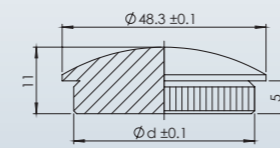


Artikel-Nr.	Rohr Ø	Rohrwanddicke	d	Bohrung	Material
3 12 23 11	42,4	2,0	38,6	M 8	V2A
3 12 23 21	42,4	2,6	37,4	M 8	V2A



### Rohrabschlussstopfen

Ø 48,3  
Bogen, massiv

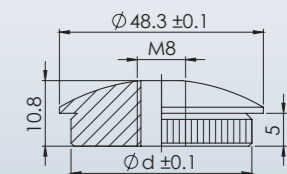
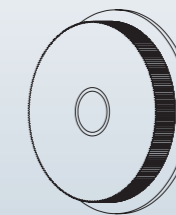


Artikel-Nr.	Rohr Ø	Rohrwanddicke	d	Bohrung	Material
3 12 14 11	48,3	2,0	44,5	ohne	V2A
3 12 14 21	48,3	2,6	43,3	ohne	V2A



### Rohrabschlussstopfen

Ø 48,3 mit Gewinde  
Bogen, massiv

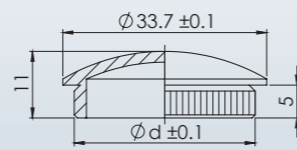
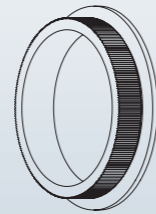


Artikel-Nr.	Rohr Ø	Rohrwanddicke	d	Bohrung	Material
3 12 24 11	48,3	2,0	44,5	M 8	V2A
3 12 24 21	48,3	2,6	43,3	M 8	V2A



### Rohrabschlussstopfen

Ø 33,7  
Bogen, hohl

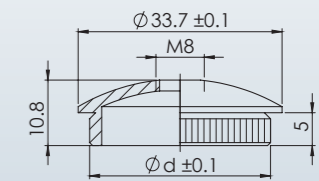
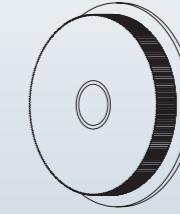


Artikel-Nr.	Rohr Ø	Rohrwanddicke	d	Bohrung	Material
3 22 12 11	33,7	2,0	29,9	ohne	V2A
3 22 12 21	33,7	2,6	28,7	ohne	V2A



### Rohrabschlussstopfen

Ø 33,7 mit Gewinde  
Bogen, hohl

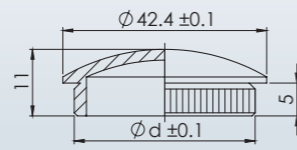
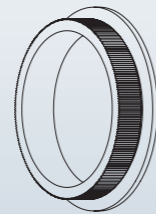


Artikel-Nr.	Rohr Ø	Rohrwanddicke	d	Bohrung	Material
3 22 22 11	33,7	2,0	29,9	M 8	V2A
3 22 22 21	33,7	2,6	28,7	M 8	V2A



### Rohrabschlussstopfen

Ø 42,4  
Bogen, hohl

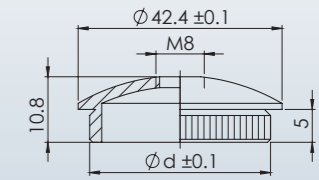
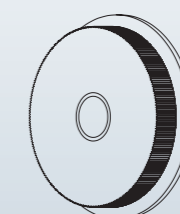


Artikel-Nr.	Rohr Ø	Rohrwanddicke	d	Bohrung	Material
3 22 13 11	42,4	2,0	38,6	ohne	V2A
3 22 13 21	42,4	2,6	37,4	ohne	V2A



### Rohrabschlussstopfen

Ø 42,4 mit Gewinde  
Bogen, hohl

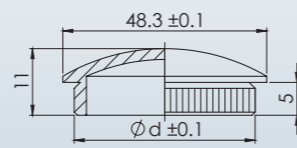
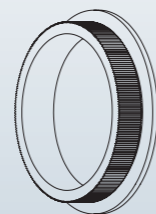


Artikel-Nr.	Rohr Ø	Rohrwanddicke	d	Bohrung	Material
3 22 23 11	42,4	2,0	38,6	M 8	V2A
3 22 23 21	42,4	2,6	37,4	M 8	V2A



### Rohrabschlussstopfen

Ø 48,3  
Bogen, hohl

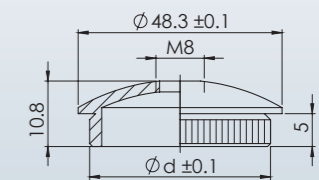
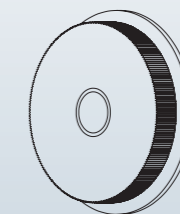


Artikel-Nr.	Rohr Ø	Rohrwanddicke	d	Bohrung	Material
3 22 14 11	48,3	2,0	44,5	ohne	V2A
3 22 14 21	48,3	2,6	43,3	ohne	V2A



### Rohrabschlussstopfen

Ø 48,3 mit Gewinde  
Bogen, hohl

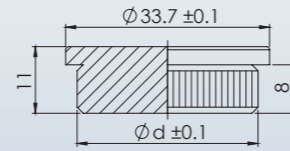
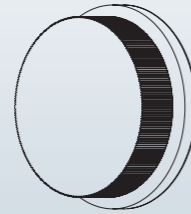


Artikel-Nr.	Rohr Ø	Rohrwanddicke	d	Bohrung	Material
3 22 24 11	48,3	2,0	44,5	M 8	V2A
3 22 24 21	48,3	2,6	43,3	M 8	V2A

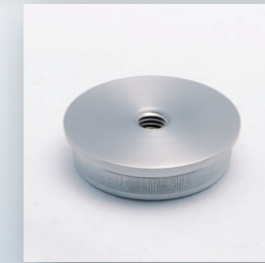


### Rohrabschlussstopfen

Ø 33,7  
flach, massiv

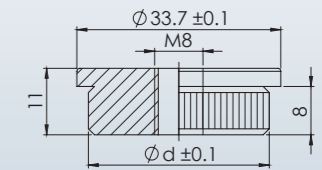
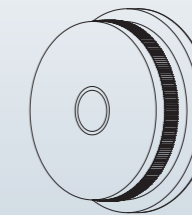


Artikel-Nr.	Rohr Ø	Rohrwanddicke	d	Bohrung	Material
3 13 12 11	33,7	2,0	29,9	ohne	V2A
3 13 12 21	33,7	2,6	28,7	ohne	V2A



### Rohrabschlussstopfen

Ø 33,7  
flach, massiv

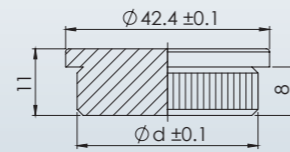
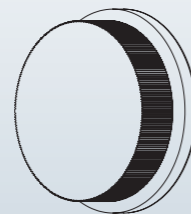


Artikel-Nr.	Rohr Ø	Rohrwanddicke	d	Bohrung	Material
3 13 22 11	33,7	2,0	29,9	ohne	V2A
3 13 22 21	33,7	2,6	28,7	ohne	V2A

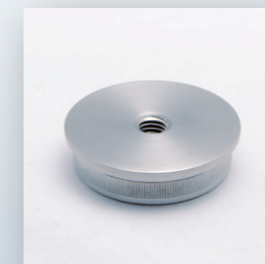


### Rohrabschlussstopfen

Ø 42,4  
flach, massiv

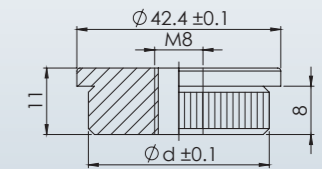
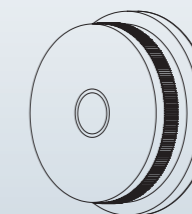


Artikel-Nr.	Rohr Ø	Rohrwanddicke	d	Bohrung	Material
3 13 13 11	42,4	2,0	38,6	ohne	V2A
3 13 13 21	42,4	2,6	37,4	ohne	V2A



### Rohrabschlussstopfen

Ø 42,4  
flach, massiv

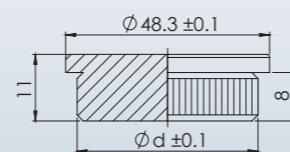
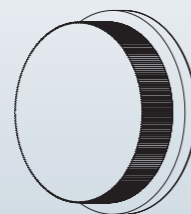


Artikel-Nr.	Rohr Ø	Rohrwanddicke	d	Bohrung	Material
3 13 23 11	42,4	2,0	38,6	ohne	V2A
3 13 23 21	42,4	2,6	37,4	ohne	V2A

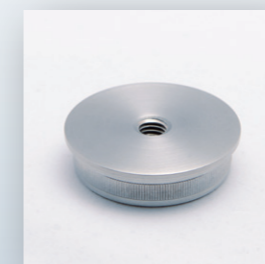


### Rohrabschlussstopfen

Ø 48,3  
flach, massiv

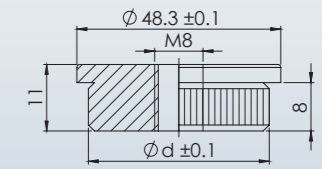
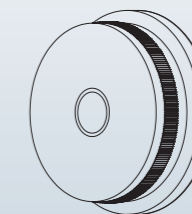


Artikel-Nr.	Rohr Ø	Rohrwanddicke	d	Bohrung	Material
3 13 14 11	48,3	2,0	44,5	ohne	V2A
3 13 14 21	48,3	2,6	43,3	ohne	V2A



### Rohrabschlussstopfen

Ø 48,3  
flach, massiv

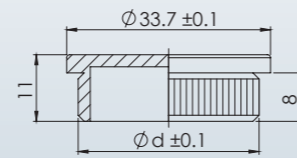
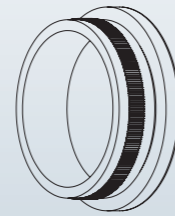


Artikel-Nr.	Rohr Ø	Rohrwanddicke	d	Bohrung	Material
3 13 24 11	48,3	2,0	44,5	ohne	V2A
3 13 24 21	48,3	2,6	43,3	ohne	V2A



### Rohrabschlussstopfen

Ø 33,7  
flach, hohl

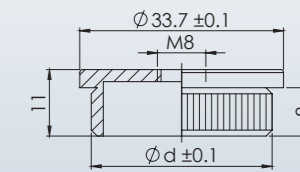
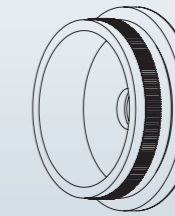


Artikel-Nr.	Rohr Ø	Rohrwanddicke	d	Bohrung	Material
3 23 12 11	33,7	2,0	29,9	ohne	V2A
3 23 12 21	33,7	2,6	28,7	ohne	V2A



### Rohrabschlussstopfen

Ø 33,7 mit Gewinde  
flach, hohl

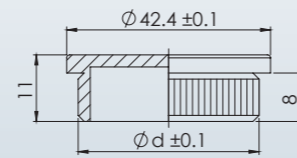
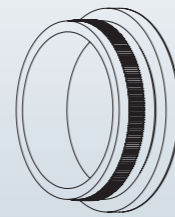


Artikel-Nr.	Rohr Ø	Rohrwanddicke	d	Bohrung	Material
3 23 22 11	33,7	2,0	29,9	M 8	V2A
3 23 22 21	33,7	2,6	28,7	M 8	V2A

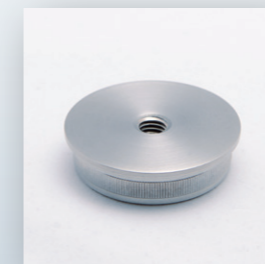


### Rohrabschlussstopfen

Ø 42,4  
flach, hohl

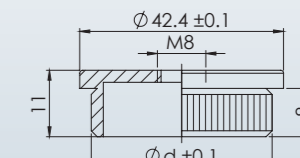
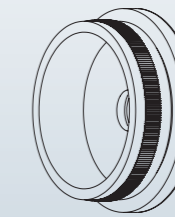


Artikel-Nr.	Rohr Ø	Rohrwanddicke	d	Bohrung	Material
3 23 13 11	42,4	2,0	38,6	ohne	V2A
3 23 13 21	42,4	2,6	37,4	ohne	V2A



### Rohrabschlussstopfen

Ø 42,4 mit Gewinde  
flach, hohl

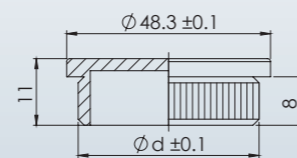
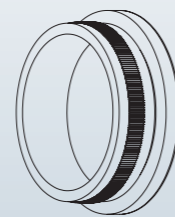


Artikel-Nr.	Rohr Ø	Rohrwanddicke	d	Bohrung	Material
3 23 23 11	42,4	2,0	38,6	M 8	V2A
3 23 23 21	42,4	2,6	37,4	M 8	V2A

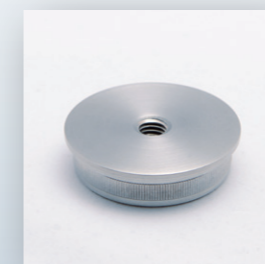


### Rohrabschlussstopfen

Ø 48,3  
flach, hohl

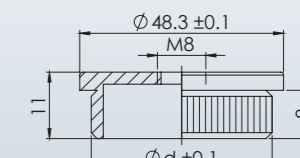
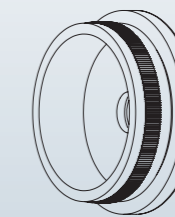


Artikel-Nr.	Rohr Ø	Rohrwanddicke	d	Bohrung	Material
3 23 14 11	48,3	2,0	44,5	ohne	V2A
3 23 14 21	48,3	2,6	43,3	ohne	V2A



### Rohrabschlussstopfen

Ø 48,3 mit Gewinde  
flach, hohl

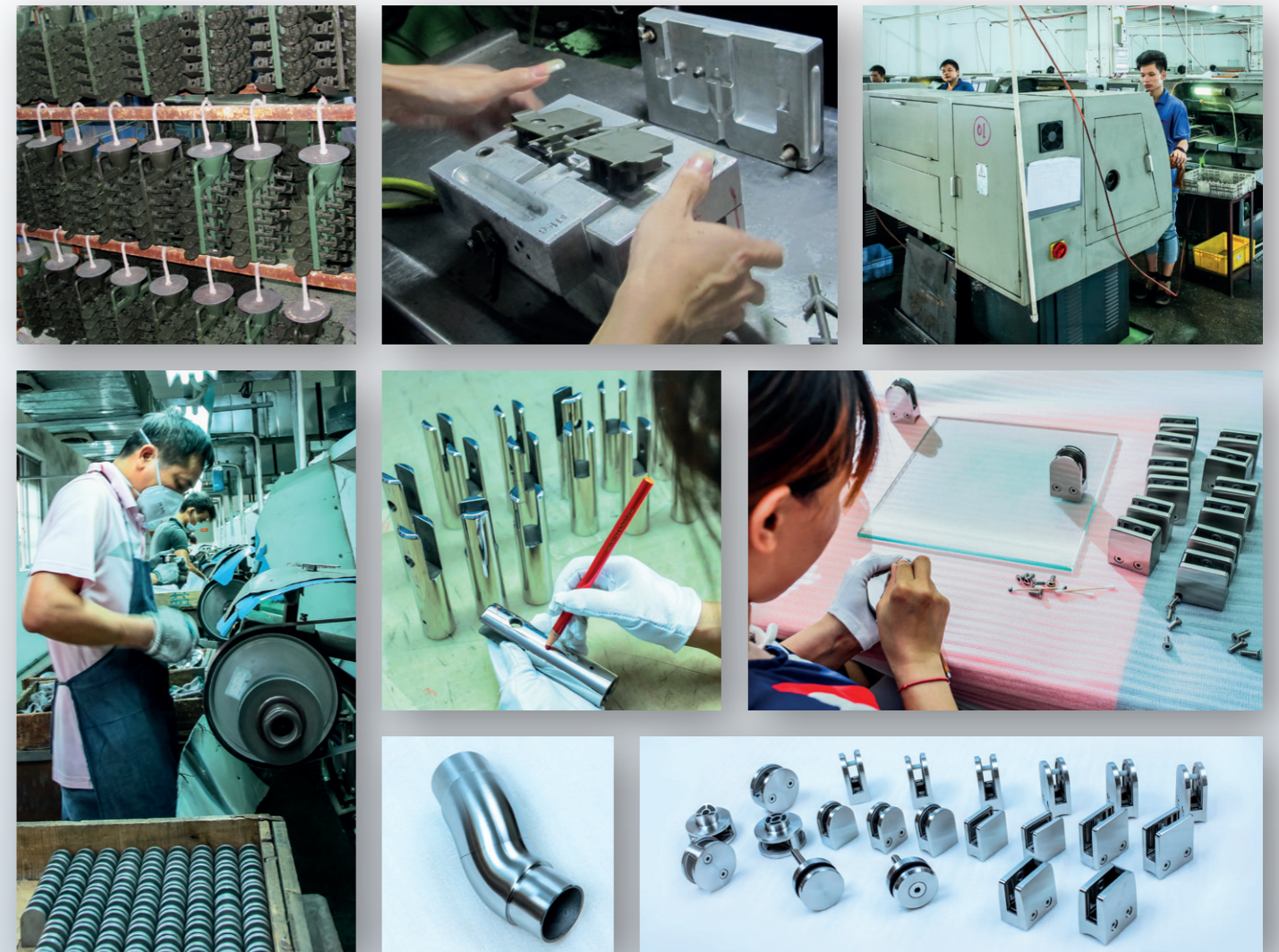
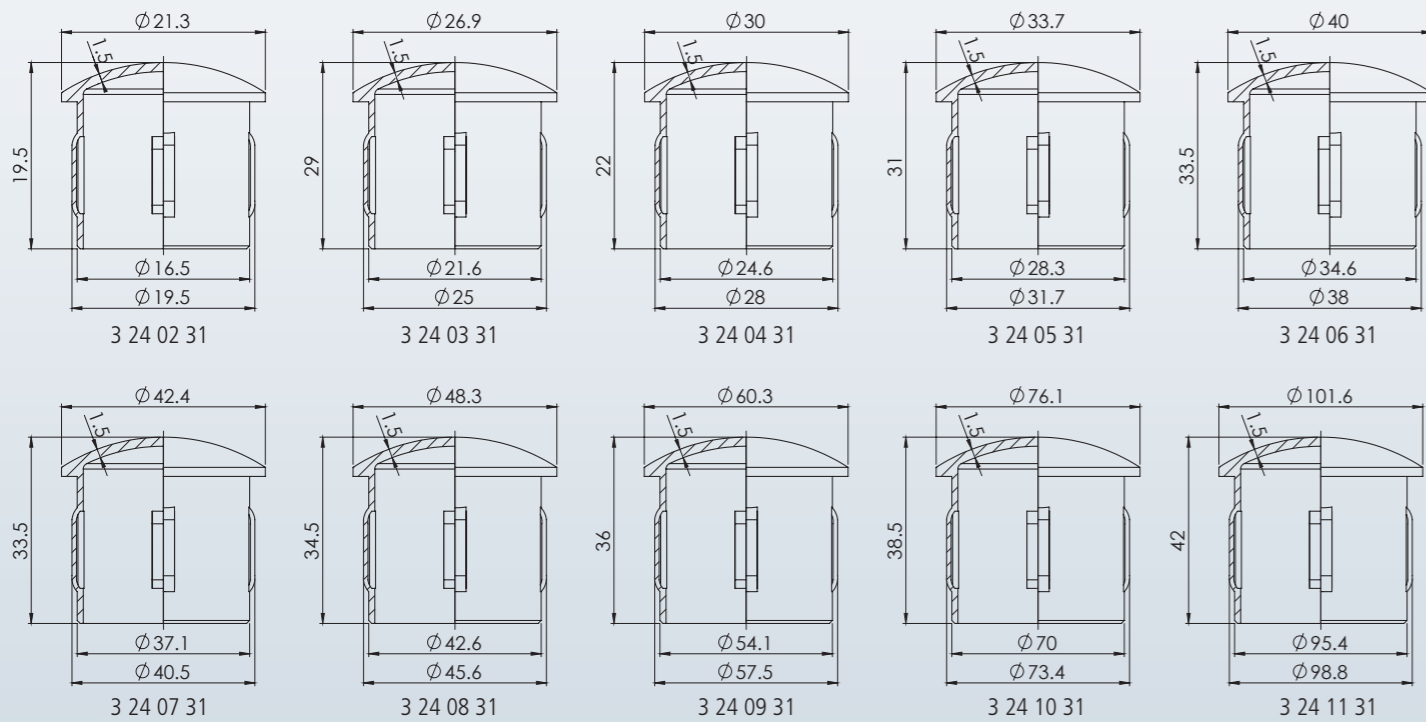


Artikel-Nr.	Rohr Ø	Rohrwanddicke	d	Bohrung	Material
3 23 24 11	48,3	2,0	44,5	M 8	V2A
3 23 24 21	48,3	2,6	43,3	M 8	V2A



### Rohrabschlussstopfen

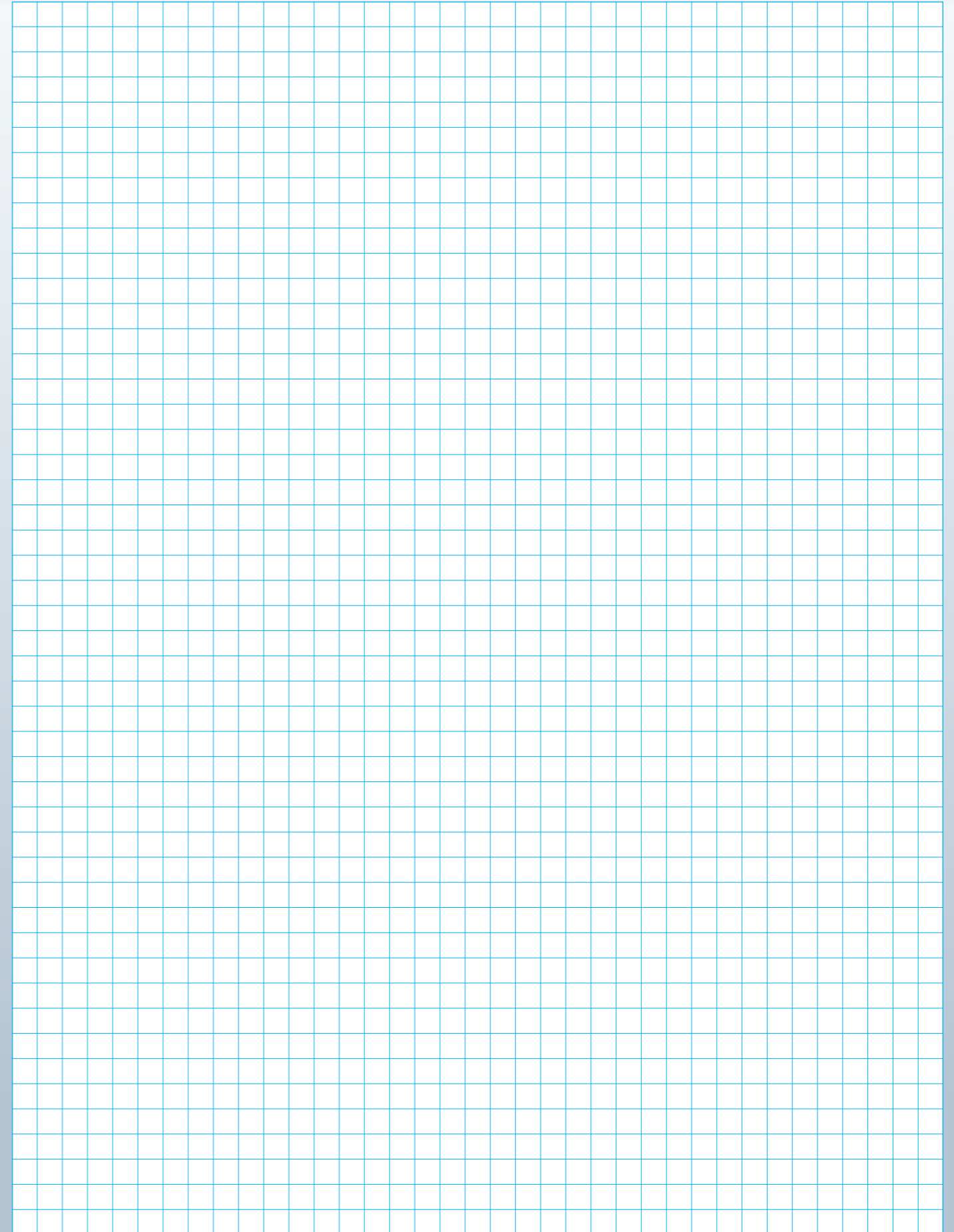
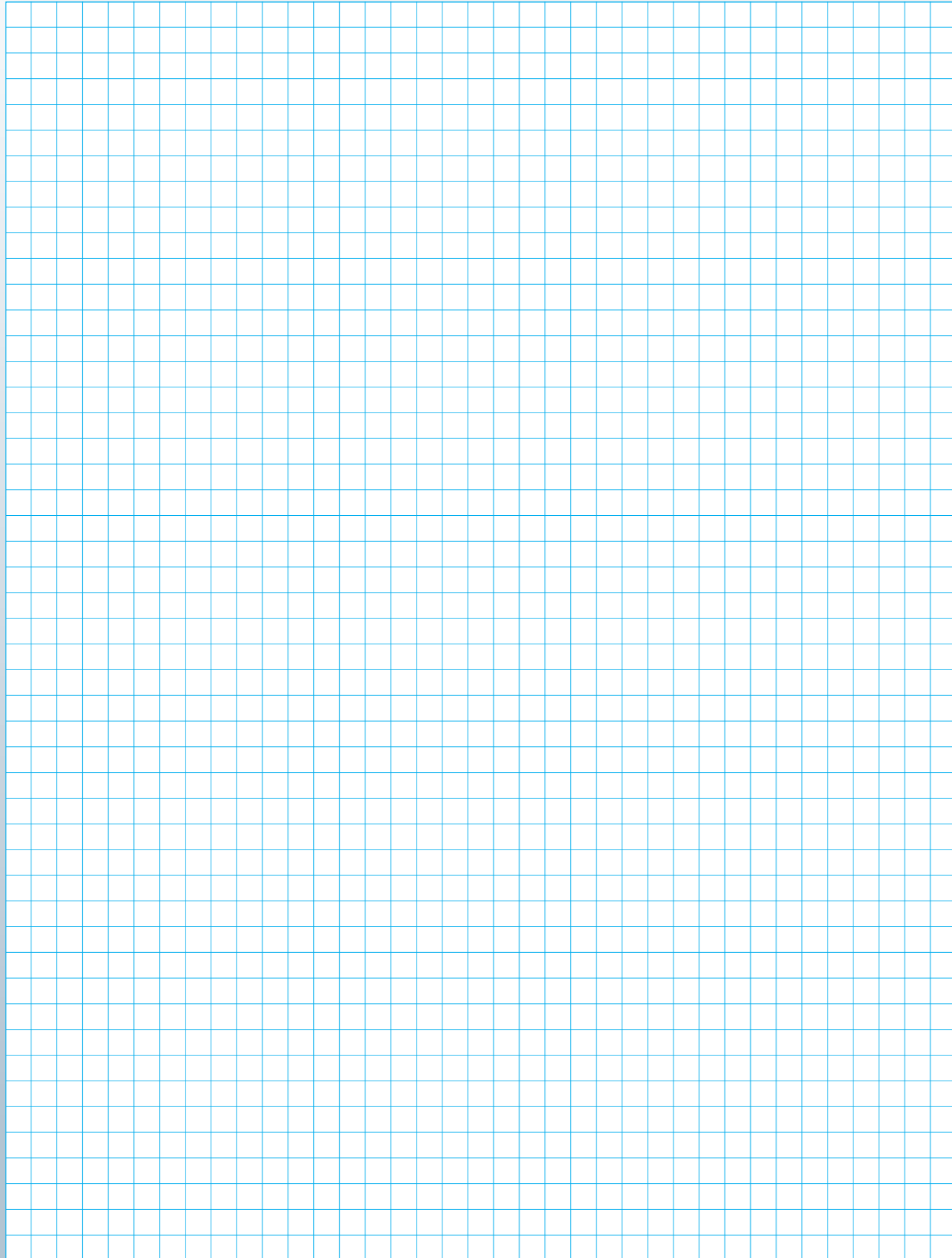
Ø 20,0 - 101,6  
Bogen, gepresst



Impressionen aus der Produktion

Artikel-Nr.	Rohr Ø	Rohrwanddicke	d	Typ	Material
3 24 01 31	20,0	1,0 - 1,5	16,0	gepresst	V2A
3 24 02 31	21,3	1,0 - 2,0	16,5	gepresst	V2A
3 24 03 31	26,9	1,0 - 2,6	21,6	gepresst	V2A
3 24 04 31	30,0	1,0 - 2,6	24,6	gepresst	V2A
3 24 05 31	33,7	1,0 - 2,6	28,3	gepresst	V2A
3 24 06 31	40,0	1,0 - 2,6	34,6	gepresst	V2A
3 24 07 31	42,4	1,0 - 2,6	37,1	gepresst	V2A
3 24 08 31	48,3	1,5 - 2,6	42,6	gepresst	V2A
3 24 09 31	60,3	1,5 - 3,0	54,1	gepresst	V2A
3 24 10 31	76,1	1,5 - 3,0	70,0	gepresst	V2A
3 24 11 31	101,6	1,5 - 3,0	95,4	gepresst	V2A







**EBS**

EBS GmbH · Wallhausenstraße 51-53 · 57072 Siegen  
Telefon: +49 271 31335-0 · Fax: +49 271 31335-22  
E-Mail: [info@ebs-siegen.de](mailto:info@ebs-siegen.de) · [www.ebs-siegen.de](http://www.ebs-siegen.de)